

Omoco-1 (Para Operadores VoIP)

Una red completa en una caja. Solución de Servicios móviles de voz, datos y mensajería

DESCRIPCIÓN GENERAL

La Omoco-1 es una solución móvil completa de poca capacidad, compatible con 3GPP disponible en todas las bandas de frecuencias estándar de GSM -850/900/1800/1900 para operadores VoIP, los cuales pueden expandirse rápidamente al extender sus servicios hacia teléfonos GSM estándar.

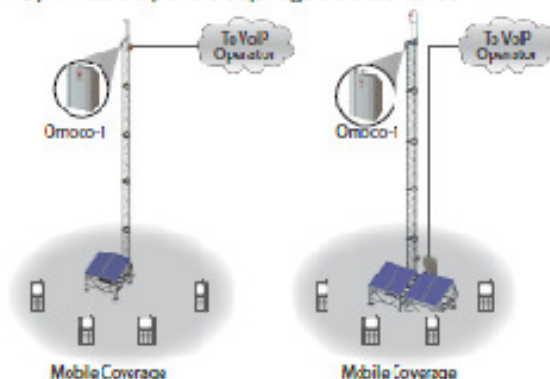
Esta Caja habilita a los operadores VoIP a extender rápidamente servicios móviles – voz, datos y mensajería – en varios segmentos de mercado como

- ② **Comunidades Remotas y Rurales** usualmente privadas de los servicios móviles debido a un bajo ARPU y desafíos de accesibilidad.
- ② **Empresas Remotas** como minas, yacimientos de petróleo en alta mar, usualmente privadas de los servicios móviles debido a desafíos de accesibilidad
- ② **Agencias de Seguridad Pública** como para respuestas de emergencia, donde la clave es el tiempo para brindar un servicio con dependencias de infraestructura mínimas.
- ② **Empresas** como PyMEs, Hospitales que requieren capacidad y cobertura dedicada. La caja se suministra con los accesorios necesarios para la necesaria la implementación de sitios al aire libre simple, por lo que es una implementación del sitio verdaderamente DIY (hágalo usted mismo).

Integradores de sistemas de TI para que empresas pueden extender los servicios de PBX a teléfonos GSM estándar como extensiones PBX móviles y reemplazar las estaciones base DECT, por ejemplo, en hospitales y las pequeñas y medianas empresas.

BENEFITS

- ② Superar los desafíos en despliegues remotos y ayudar a proporcionar una cobertura móvil a través de VoIP a zonas remotas de forma rápida
- ② Expansión rápida y escala debido a los simples requerimientos de infraestructura para el despliegue completo de un sitio
- ② OPEX Cerca a cero (como el sitio puede funcionar con energía solar al 100% y los costos de mantenimiento son casi cero, hace los servicios de telecomunicaciones rentables incluso a bajos niveles de ARPU)
- ② Cobertura y Capacidad a demanda, tanto para despliegues en exteriores como en interiores.
- ② Optimizado para despliegues satelitales



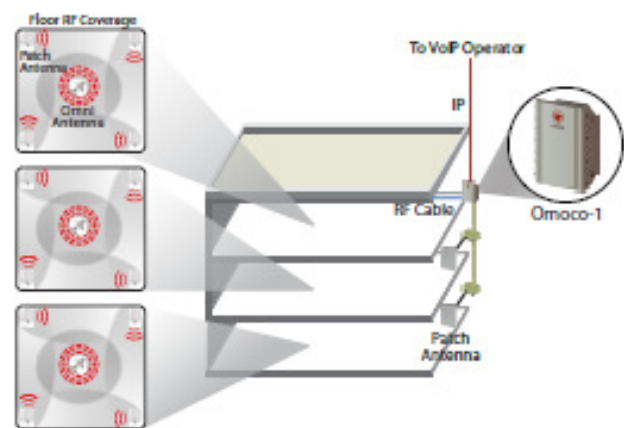
Typico Sitio Outdoor Omoco-1 con red de retorno IP o VSAT hacia el operador VoIP



Omoco-1

DESTACADOS

- ② Bajo consume de energía – Opex Reducido
- ② Forma de Fábrica Compacta – Fácil Transportar e Instalar
- ② Compatible con todos los estándares – Mejor Rendimiento
- ② Conmutación local – Todas las llamadas locales y mensajes son conmutadas dentro de la misma caja sin cabeceras adicionales para acceso a internet
- ② DIY(Hágalo-Usted-Mismo) Instalación, Operación y Mantenimiento



Despliegue tipico Indoor Omoco-1 con unos pocos parches en interiores, antenas omnidireccionales y backhaul IP hacia el operador de VoIP

TPYE (TAMAÑO, PESO Y ENERGIA)	
Dimensiones (AltxAAnxP)	360 x 275 x 107 mm
Peso / Volumen	5 Kg Aprox / 2.5 L
Fuente de Energía	48V DC
Consumo de Energía	60W Típicamente

SISTEMA	
Tipo	Interiores, Exteriores
Montaje	Poste, Pared
Bandas de Frecuencia	GSM 900 / 900 / 1800 / 1900
Funcionalidad	Funcionalidad Integrada de GSM 3GPP Elementos de Red – 1 TRX, BTS, BSC, MSC, HLR, SMSC, SGSN, GGSN y SIP/RTP
Máxima Potencia de Transmisión RF en Puerto de Antena	+33dbm (2W)
Sensibilidad de Receptor (EFR/TU50 Excluyendo Diversidad)	-109dbm

CAPACIDAD	
Provisionamiento de Usuarios	1000 (Máximo 1000 Usuarios registrados)
CHLA	100J
Llamadas de Voz Simultáneas	7 con FR, 14 con AMR HR
Canuras EGPRS	Configurable (hasta 7)
Cuentas VoIP por usuario	5
SMS por Segundo	30 por Segundo

* License-Based

CARACTERÍSTICAS	
Servicios de Usuario	Voz GSM, GPRS, GPRS, GPRS, Emisión de SMS, Emisión Celular
Servicios Suplementarios	Llamada en Espera/Transferencia/Reenvío/Multillamada /DTMF
Compatibilidad 3GPP	versión 5, GSM
Reloj	GPS, IEEE 1588
Codec de Voz en Interfaz GSM	FR, AMR*, EFR*
Codec de Voz en Interfaz VoIP	G.711, iLBC, G.729ab*, G.723.1*
EGPRS	MCS1-9, Uplink y Downlink
Protocolo VoIP	SIP, RTP
Interfaz SIP	trunkal SIP, Extension SIP
CRM	API Record on Web

INTERFACES FÍSICAS	
Puerto Ethernet	1 (RJ45, Fae: Ethernet)
Fuente de Energía	48V DC
Puerto de Escaneo de Red	SMA-Hembra
Puerto RF de Antena	N-Hembra

AMBIENTE	
Protección contra Agua Y Polvo	IP 65
Almacenaje	ETS 300 019-1-1, Class 1.2
Transporte	ETS 300 019-1-2, Class 2.3
Condiciones de Operación	ETS 300 019-1-4, Class 4.2 ETS 300 019-1-4, Class 4.1
Rango de Temperaturas de Operación	-20° C to +55 °C / -30° C to +55 °C (For Specific Requirement)

ACERCA DE OMOCO

Omoco desarrolla soluciones de Redes Micro Telecom Hagalo-Listed-Mismo, adecuadas para individuos, empresas y comunidades que quieran construir su propio círculo de comunicación inalámbrico

CONTACTO

sales@ainet-cel.com